



TURYSTYCZNY RAJD SAMOCHODOWY

Z OKAZJI DNIA KOBIET 2025



RUNDA 2. TURYSTYCZNE SAMOCHODOWE MISTRZOSTWA OKRĘGU 2025

RUNDA 1. TURYSTYCZNY PUCHAR GRUDZIĄDZA 2025

GRUDZIĄDZ, dn. 8.03.2025 r.

ODCINEK

START-META

SYMBOLE ITINERERA

DYSTANS: 48 km

CZAS: 150 min

WYJAZD Z BRAMY LUB POMIĘDZY SZLABANAMI (2 „KÓŁECZKA”) I SKRĘT ZA NIM NA SKRZYŻOWANIU W LEWO

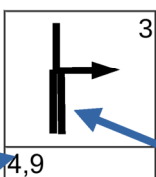
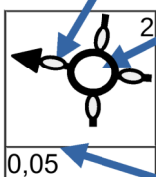
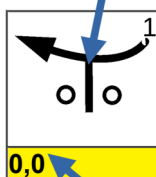
OZNACZENIE „WYSEPEK” NA SKRZYŻOWANIU

OZNACZENIE SKRZYŻOWANIA TYPU „RONDO” ORAZ MANEWR: „ZJEDŹ 3-cim ZJAZDEM”

SZACUNKOWY DYSTANS DO PRZEJECZANIA

CZAS NA DOTARCIE DO METY

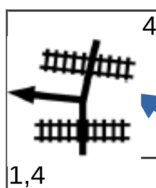
MIEJSCE NA NOTATKI



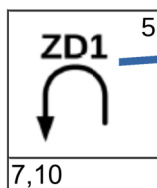
ZEROWANIE LICZNIKA km

ODLEGŁOŚĆ OD KRATKI, W KTÓREJ WYZEROWANO LICZNIK km

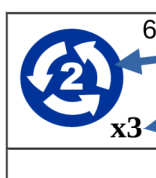
SKRZYŻOWANIE Z DROGĄ DOJAZDOWĄ DWUJEZDNIOWĄ (DWUPASMOWĄ) ORAZ MANEWR: „NA TYM SKRZYŻOWANIU SKRĘĆ W PRAWO”



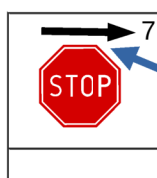
SKRZYŻOWANIE POMIĘDZY TOROWISKAMI / PRZEJAZDAMI KOLEJOWYMI ORAZ MANEWR: „ZA PIERWSZYM TOROWISKIEM SKRĘĆ W LEWO”



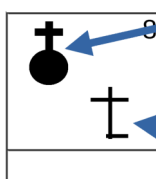
PO WYKONANIU ZADANIA ZD1 ZAWRÓCIĆ W DROGĘ, KTÓRA PROWADZIŁA DO ZD1



ZJEDŹ 2-GIM ZJAZDEM NA KOLEJNYCH 3 RONDACH

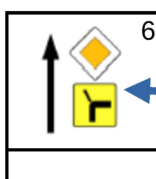


SKRĘĆ W PRAWO ZA ZNAKIEM STOP



KOŚCIÓŁ

KRZYŻ PRZYDROŻNY

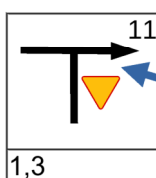


NA SKRZYŻOWANIU OZNAKOWANYM TAKĄ KOMBINACJĄ ZNAKÓW JECHAĆ W DROGĘ PODPORZĄDKOWANĄ

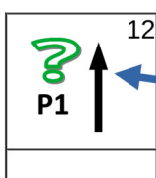
ZD2
ZD3
53°29'30.5"N
18°45'24.0"E

MIEJSCE GDZIE DO WYKONANIA SĄ ZADANIA DODATKOWE ZD2 I ZD3

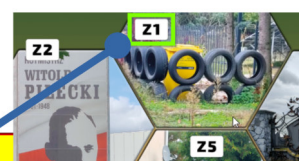
LOKALIZACJA GEOGRAFICZNA



NA SKRZYŻOWANIU ZE ZNAKIEM USTĄP PIERWSZEŃSTWA SKRĘĆ W PRAWO



PO LEWEJ ZNAJDUJE SIĘ OBIEKT DOTYCZĄCY PYTANIA 1. TESTU Z TRASY. TREŚĆ PYTANIA ZNAJDUJE SIĘ W MATERIAŁACH



Punkty Kontroli Przejazdu (PKP) to:
1. znaki początku miejscowości E17a (2 pierwsze litery)
2. identyfikatory zdjęć obiektów na trasie (np. Z1)